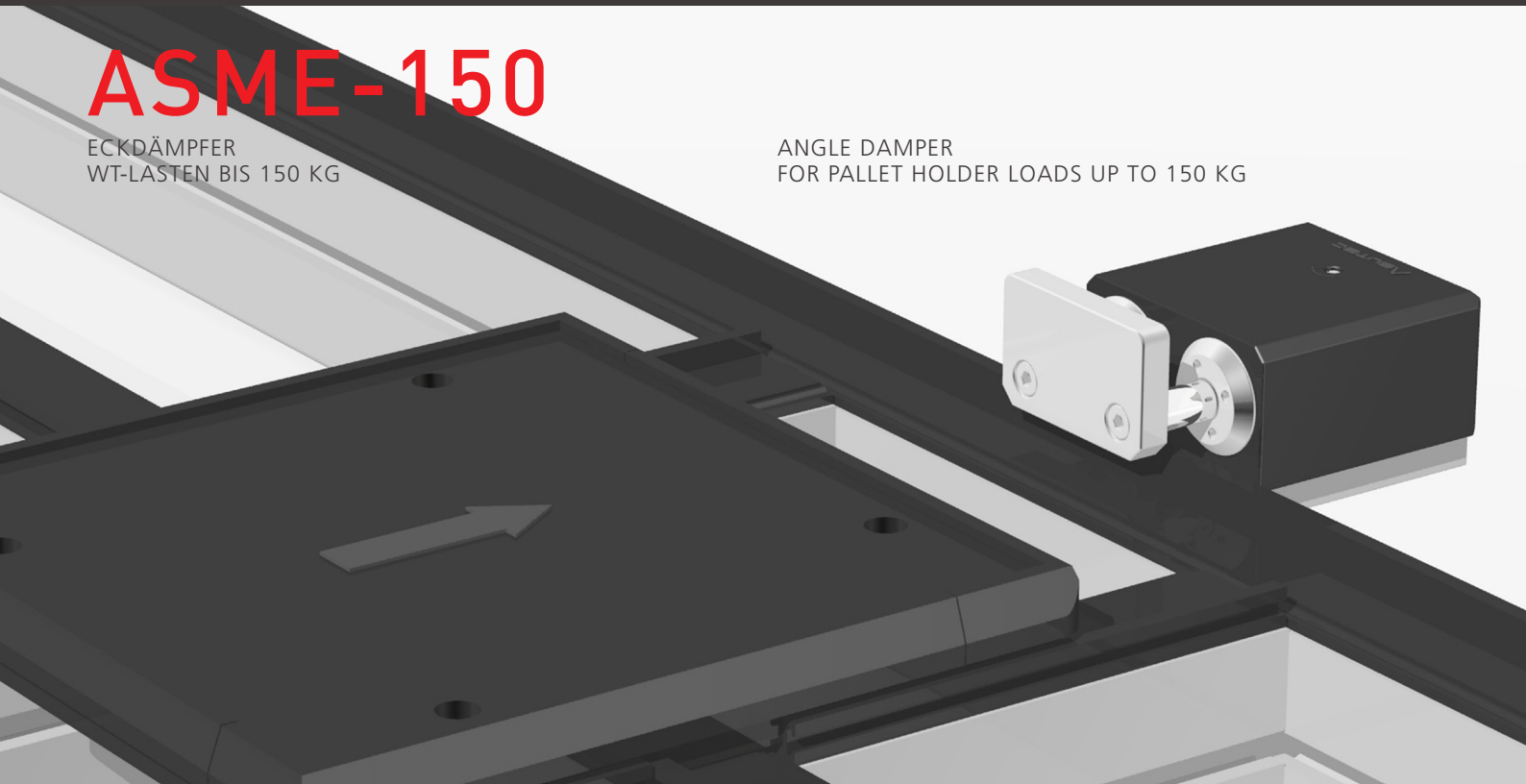


ASME-150

ECKDÄMPFER
 WT-LASTEN BIS 150 KG

ANGLE DAMPER
 FOR PALLET HOLDER LOADS UP TO 150 KG



ARBEITSBEREICH | ZULÄSSIGE STAULAST

OPERATING RANGE | ALLOWED ACCUMULATED LOAD

ARBEITSBEREICH	V = (M/MIN) ²⁾	6	9	12	18	24	30	36	50
ASME - 150	MASSE WT (KG)¹⁾	5 – 150	5 – 100	5 – 90	5 – 90	5 – 55	5 – 35	5 – 25	5 – 14

1) Zulässige Staulast

2) Zulässige Fördergeschwindigkeit: Angaben gelten bei einer Bandreibung von $\mu=0,07$ zwischen Werkstückträger und Transferband, bei einem ASUTEC Standardanschlag.

1) Allowed accumulated load

2) Allowed conveying velocity: This information applies to friction of $\mu = 0,07$ between the pallet holder and the conveyor band, for a standard ASUTEC stop plate.

TECHNISCHE DATEN

ANWENDUNG

Eckdämpfer ASME-150 dämpfen Werkstückträger ab und übernehmen das Ein- bzw. Ausschleusen der Werkstückträger von einer Querstrecke in eine Längsstrecke und umgekehrt.

AUSFÜHRUNG

Pneumatischer Dämpfer. Gehäuse aus harteloxierten Aluminium. Anschlag Stahl gehärtet. WT-Lasten bis 150 kg zulässig (siehe Tabelle).

LUFTANSCHLÜSSE

P1: Zum Vorschieben des Anschlags in die Ausgangsposition
 P2: Zum Einfahren bzw. Halten des Anschlags in der hinteren gedämpften Position. Nur in Sonderfällen notwendig.

LUFTVERBRAUCH

Ausfahren: ASME-150 ca. 0,19 l Luft bei 6 bar
 Einfahren: ASME-150 ca. 0,08 l Luft bei 6 bar

ANSCHLUSS

Pneumatikanschluss: M5
 Betriebsdruck: aufbereitete Druckluft 4 - 8 bar

TEMPERATURBEREICH (°GRAD) OHNE ZUBEHÖR

Gerät -10 C° bis + 80 C°

TECHNICAL DATA

APPLICATION

Angle dampers ASME-150 damp the impact of accumulated pallet holders when changing over from a transverse to a longitudinal section and vice versa.

TYPE

Pneumatical damper. Housing hard-anodized aluminium. Stop plate hardened steel. Allowed pallet holder load up to 150 kg (see table).

AIR CONNECTION

P1: for pushing the stop forward into the starting position
 P2: for inserting or holding the stop at the rear, damped position. Only required in special cases!

AIR CONSUMPTION

Retract: ASME-150 ca. 0,19 l air at 6 bar
 Extend: ASME-150 ca. 0,08 l air at 6 bar

CONNECTION

Pneumatic connection: M5
 Working pressure: treated compressed air 4 - 8 bar

TEMPERATURE RANGE (°DEGREES) WITHOUT ACCESSORIES

Device -10 C° up to + 80 C°

DÄMPFUNG

Die Dämpfungskraft ist im bestimmten Bereich selbsteinstellend, kann aber auch an der Geräteoberseite eingestellt werden.

- + = Dämpfungskrafterhöhung
- = Dämpfungkraftverringderung

LIEFERUMFANG

Die Geräte werden ohne Zubehör ausgeliefert. Das Zubehör ist frei wählbar und den Umgebungsbedingungen anzupassen. Alle mitgelieferten Zubehörteile werden auf Kundenwunsch montiert.

MASSENANGABEN

Die angegebene Masse bezieht sich auf das Gesamtgewicht (WT + Werkstück), nicht auf die axiale Kraft.

WARTUNGSARBEITEN

Wartungsfrei

DAMPING

The damping force is self-adjusting in a certain area but can also be adjusted on the top of the separator.

- + = increase damping force
- = reduce damping force

SCOPE OF SUPPLY

The items will be delivered without accessories. Accessories can be freely selected according to the ambient conditions. All accessory parts supplied are mounted depending on customer request.

WEIGHT DATA

All weight data relates to the total weight of the pallet holder (pallet with material), not the axial force.

MAINTENANCE

No maintenance is required

AUFBAU DER PRODUKTBEZEICHNUNG

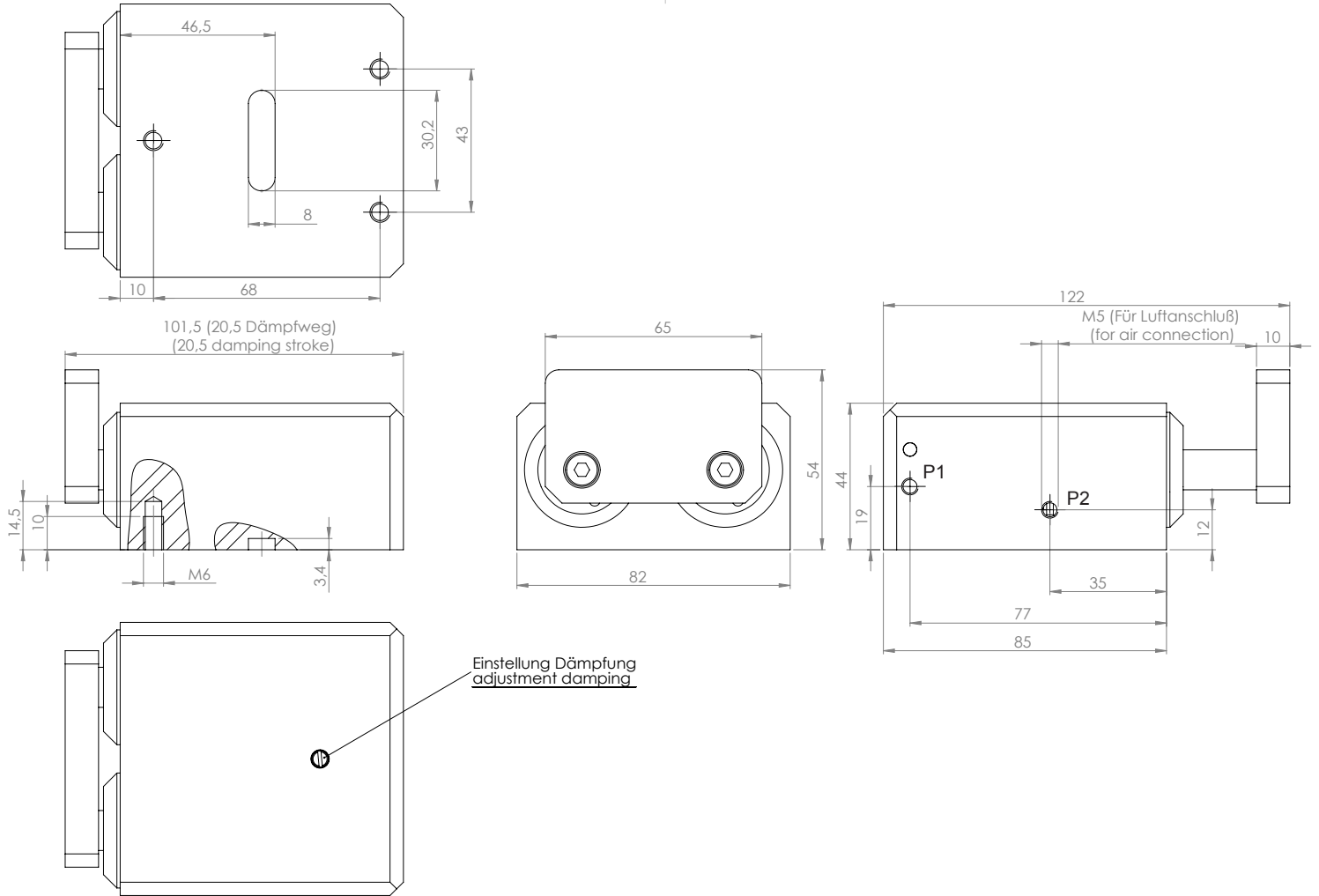
ASME -	150 -	- H - K -	Spezifische Nr.
Produktklassifizierung Gerätetyp	Zulässige Staulast bei einer Bandgeschwindigkeit von 6 m/min bis 150 kg	Temperaturbereich - = normal - 20° bis + 80° H = hitzebeständig - 20° bis + 180° K = kältebeständig - 50° bis + 80°	Kunden-ausführung

KEY TO PRODUCT DESCRIPTION

ASME -	150 -	- H - K -	Customerspecific no.
Product classification Type	Maximum ram pressure Conveyor speed from 6 m/min up to 150 kg	Temperature range - = normal - 20 ° to + 80° H = heat resistant - 20 ° to +180° K = cold resistant- 50 ° to +80°	Customer-specific

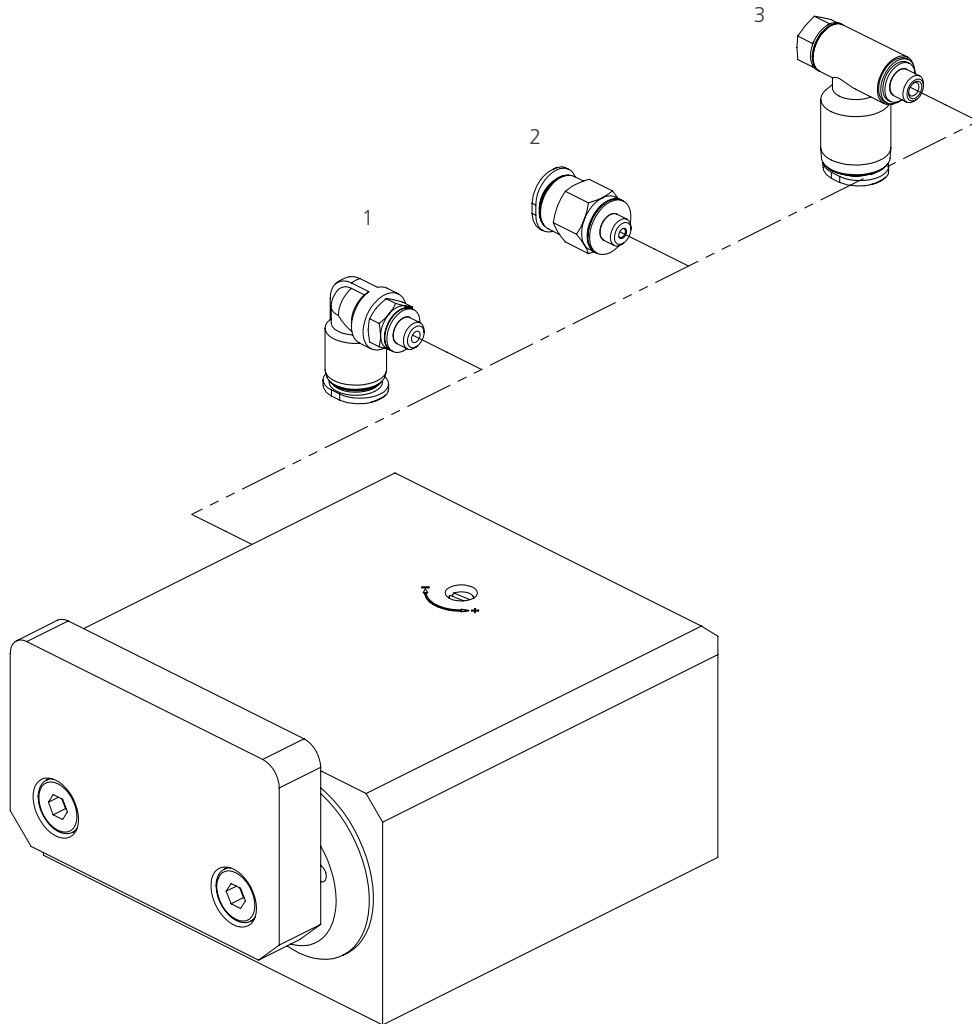
BEMASSUNG

DIMENSIONING



ZUBEHÖR

ACCESSOIRES



POS-NR:	BESTELL-NR:	ZUBEHÖRTEIL	AUSFÜHRUNG
1	14010004	Luftanschluss M5 Winkel	Für Schlauch-Außen Ø 6 mm
2	14010009	Luftanschluss M5 Gerade	Für Schlauch-Außen Ø 6 mm
3	14010006	Zuluft-Drossel M5	Für Schlauch-Außen Ø 6 mm

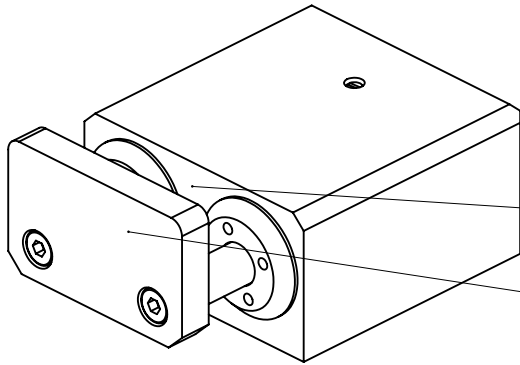
Hitze- und kältebeständiges Zubehör auf Anfrage. Änderungen vorbehalten.

ITEM NO.	ORDER NO.	ACCESSORY	DESCRIPTION
1	14010004	Air connection M5	For tubing external diameter Ø 6 mm
2	14010009	Air connection M5	For tubing external diameter Ø 6 mm
3	14010006	Air connection M5 / Delivery air connection M5	For tubing external diameter Ø 6 mm

Heat and cold resistant accessories upon request. Subject to technical modification.

SICHERHEITSHINWEISE

SAFETY INSTRUCTION



Einfahrender Anschlag und Gehäuse
The run-in stop plate and the basic housing



Anlaufender WT und Vereinzeler Anschlag
The start up workpiece holder and stop plate
separating stop