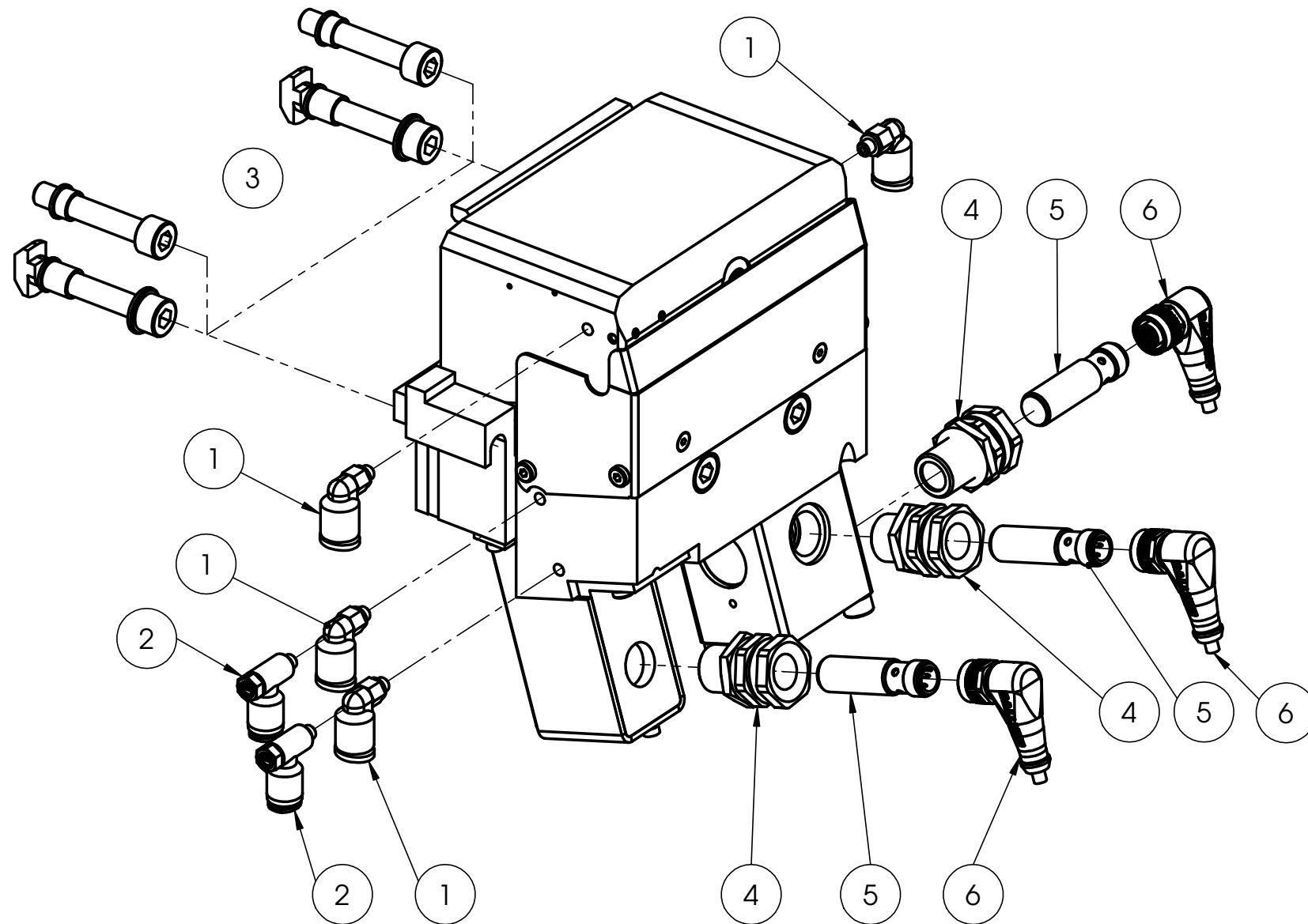
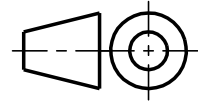


Alle Maße in mm
All dimensions in mm



Pos. Nr.	ASUTEC Nr.	Benennung / Description
1	14010004	Luftanschluss, L-Form, M5, für Schlauch Außendurchmesser 6 mm Push-in L-fitting Connection M5, for tubing O.D. 6 mm
2	14010006	Zuluftdrossel M5, für Schlauch Außendurchmesser 6 mm Supply air one way flow valve Connection M5, for tubing O.D. 6mm
3	75000046	Befestigungssatz, passend für die Montage des Verschiebeanschlags ASMV-160 mit und ohne Zwischenplatte. Fastening set with guide sleeves, For slide stop ASMV-160 Delivery with two sets of screws and guide sleeves This enables the slide stop to be mounted with or without intermediate plate
4	15030001	Klemmhalter M16x1, kurze Ausführung, für Sensoren M12x1 Mounting clamp M16x1, short Version For Sensors M12
5	15000004	Induktiver Sensor M12x1, L = 45 mm, bündig einbaubar, Steckverbinder M12x1-S04, PNP Schließer, SN = 4 mm Inductive Sensor M12x1, L=45mm, flush mountable Plug connector M12x1-S04, PNP, closer Rated operating distance Sn = 4mm
6	15010001	Steckverbinder gewinkelt, 3-polig, Buchse M12x1, Kabellänge 5 m, Schaltfunktion Schließer Plug connector, angled, 3-pole Socket M12x1, Cable length 5m Switching function: Normally open (NO)