

ASP-490

HUB-POSITIONIEREINHEIT
BETRIEBSDRUCK 4 - 8 BAR

LIFTING AND POSITIONING UNIT
OPERATING PRESSURE 4 - 8 BAR



TECHNISCHE DATEN

ANWENDUNG

Die Positioniereinheit ASP-490 dient zum Indexieren und Positionieren von Werkstückträgern. Es können in die Kolbenstange verschiedene Aufnahmebolzen eingesetzt werden.

AUSFÜHRUNG

Pneumatischer Zylinder. Gehäuse aus harteloxierten Aluminium. Kolbenstange aus rostfreiem Stahl mit Passbohrung für Aufnahmebolzen.

ABFRAGEMÖGLICHKEITEN

ASP-490

Bei der Standardausführung kann die obere und untere Position mittels elektronischem Sensor abgefragt werden.

ASP-490-I

Bei der Ausführung I kann die obere und untere Position mittels induktivem Sensor abgefragt werden.

LIEFERUMFANG

Die Geräte werden ohne Zubehör ausgeliefert. Das Zubehör ist frei wählbar und den Umgebungsbedingungen anzupassen. Alle mitgelieferten Zubehörteile werden auf Kundenwunsch montiert.

LUFTVERBRAUCH BEI 6 BAR

ASP-490 ca. 0,01 Liter Luft pro 1 mm Hub

TECHNICAL DATA

APPLICATION

Positioning Unit ASP-490 for indexing and positioning of pallet holders. Various centering bolts can be used in the piston rod.

TYPE

Pneumatic Cylinder. Housing hard-anodized aluminium. Piston rod consists of stainless steel and can be used for various centering bolts.

QUERY

ASP-490

Standard version upper and lower position can be detected via electronic sensor.

ASP-490-I

Version I - upper and lower position can be detected via inductive sensor.

SCOPE OF SUPPLY

The items will be delivered without accessories. Accessories can be freely selected according to the ambient conditions. All accessory parts supplied are mounted depending on customer request.

AIR CONSUMPTION 6 BAR

ASP-490 approximately 0,01 Liter air per 1 mm stroke

INDEXIERFUNKTION

Doppeltwirkend.
 Die untere und obere Position kann pneumatisch angefahren werden.

ANSCHLUSS

Pneumatikanschluss: G 1/8"
 Betriebsdruck: aufbereitete Druckluft 4 - 8 bar

WARTUNGSARBEITEN

Wartungsfrei

INDEXING FUNCTION

Double acting.
 Upper and lower position can be accessed pneumatically.

CONNECTION

Pneumatic connection: G 1/8"
 Working pressure: Treated compressed air 4 - 8 bar

MAINTENANCE

No maintenance is required.

KOLBENKRÄFTE THEORETISCH

BETRIEBSDRUCK	4 BAR	6 BAR	8 BAR
Ausfahren	320 N	490 N	670 N
Einfahren	210 N	310 N	410 N

THEORETICAL PISTON FORCE

OPERATING PRESSURE	4 BAR	6 BAR	8 BAR
Extend	320 N	490 N	670 N
Retract	210 N	310 N	410 N

VARIANTEN AUFNAHMEBOLZEN

AUSFÜHRUNG	BESTELL-NR:	
Aufnahmebolzen, rund	10063000	
Aufnahmebolzen, freigefräst	10063001	

VARIANTS LOCATING BOLTS

DESCRIPTION	ORDER-NR:	
Locating bolt, round	10063000	
Locating bolt, free milled	10063001	

AUFBAU DER PRODUKTBEZEICHNUNG

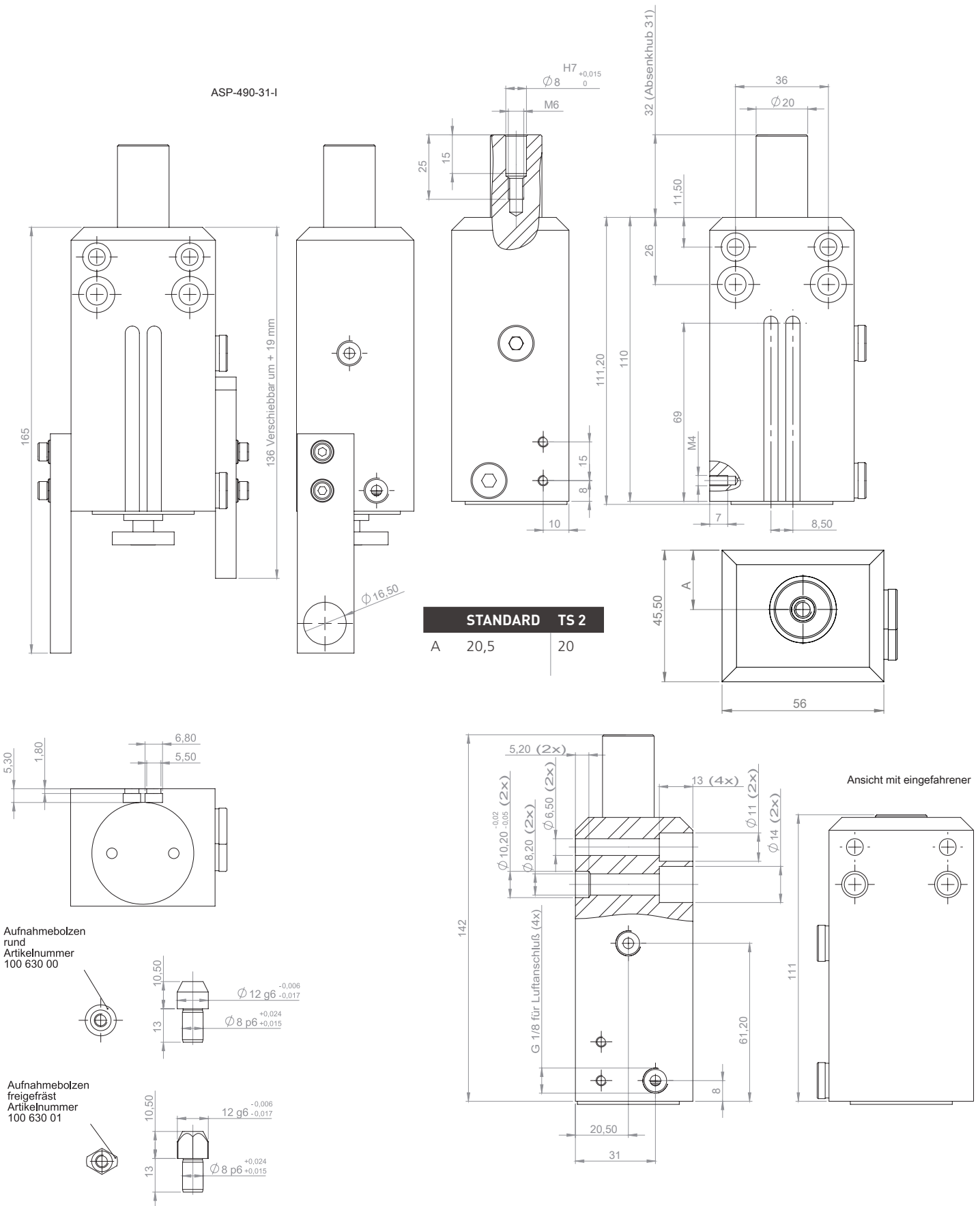
ASP -	490 -	31 -	- I -	- TS2 -	Spezifische Nr.
Produktklas- sifizierung Gerätetyp	Kolbenkraft (N) bei 6 bar Betriebsdruck	Hub (mm) Weitere Hübe auf Anfrage	Abfrage = elektronische Abfrage, Standardausführung I = induktive Abfrage	Abstandsmaß - = 20,5 TS2 = 20,0	Kunden- ausführung

KEY TO PRODUCT DESCRIPTION

ASP -	490 -	31 -	- I -	- TS2 -	Customer- specific no.
Product classi- fication Type	Piston force (N) 6 bar operating pressure	Stroke (mm) Further strokes upon request	Query - = electronic sensor, standard version I = inductive sensor	Spacing dimension - = 20,5 TS2 = 20,0	Customer- specific

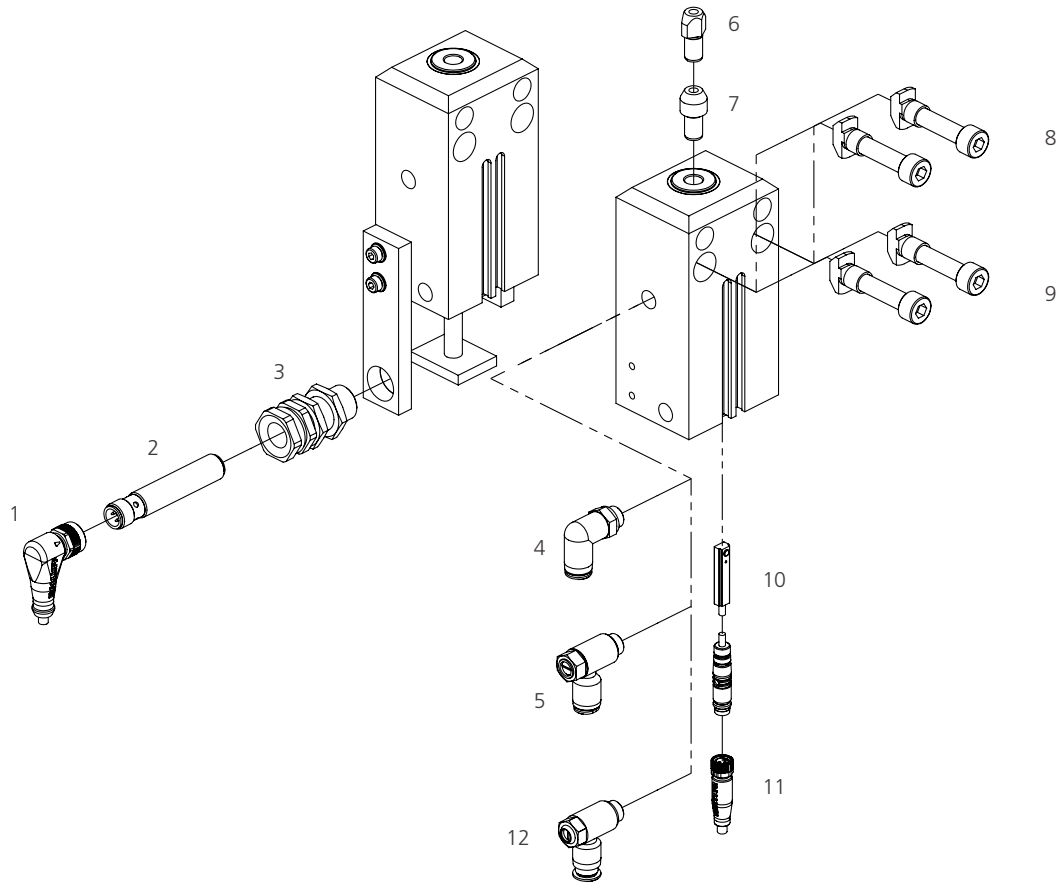
BEMASSUNG

DIMENSIONING



ZUBEHÖR

ACCESSOIRES



POS-NR:	BESTELL-NR:	ZUBEHÖRTEIL	AUSFÜHRUNG
1	15010001	Steckverbinder M12x1	Länge 5 m
2	15000002	Induktiver Näherungsschalter M12x1	
3	15020002	Klemmhalter M16x1	Lange Ausführung
4	14010008	Luftanschluss G1/8	Für Schlauch-Außen Ø 6 mm
5	14010005	Zuluft-Drossel G1/8	Für Schlauch-Außen Ø 6 mm
6	10063000	Aufnahmebolzen	Rund
7	10063001	Aufnahmebolzen	Freigefräst
8	75000014	Befestigungssatz B	Mit kurzer Distanzhülse
9	75000003	Befestigungssatz A	Mit langer Distanzhülse
10	15000000	Elektronischer Sensor	
11	15010000	Steckverbinder M8x1	Länge 5 m
12	14010024	Abluft-Drossel G 1/8	Für Schlauch-Außen Ø 6 mm

Hitze- und kältebeständiges Zubehör auf Anfrage. Änderungen vorbehalten.

ITEM NO.	ORDER NO.	ACCESSORY	DESCRIPTION
1	15010001	Connector M12x1	Length 5 m
2	15000002	Inductive proximity switch M12x1	
3	15020002	Clamping holder M16x1	Long version
4	14010008	Air connection G1/8	For tubing external diameter Ø 6 mm
5	14010005	Delivery air connection G1/8	For tubing external diameter Ø 6 mm
6	10063000	Index bolts	Round
7	10063001	Index bolts	Free milled
8	75000014	Fastening set B	With short spacer sleeves
9	75000003	Fastening set A	With short spacer sleeves
10	15000000	Electronic sensor	
11	15010000	Connector M8x1	Length 5 m
12	14010024	Exhaust throttle G 1/8	For tubing external diameter Ø 6 mm

SICHERHEITSHINWEISE

SAFETY INSTRUCTION

