

ASP-1050

HUB-POSITIONIEREINHEIT
BETRIEBSDRUCK 4 - 8 BAR

LIFTING AND POSITIONING UNIT
OPERATING PRESSURE 4 - 8 BAR



TECHNISCHE DATEN

ANWENDUNG

Die Positioniereinheit ASP-1050 dient zum Indexieren und Positionieren von Werkstückträgern. Es können in die Kolbenstange verschiedene Aufnahmebolzen eingesetzt werden.

AUSFÜHRUNG

Pneumatischer Zylinder. Gehäuse aus harteloxierten Aluminium. Kolbenstange aus rostfreiem Stahl mit Passbohrung für Aufnahmebolzen.

ABFRAGEMÖGLICHKEITEN

ASP-1050

Bei der Standardausführung kann die obere und untere Position mittels elektronischem Sensor abgefragt werden.

ASP-1050-I

Bei der Ausführung I kann die obere und untere Position mittels induktivem Sensor abgefragt werden.

LIEFERUMFANG

Die Geräte werden ohne Zubehör ausgeliefert. Das Zubehör ist frei wählbar und den Umgebungsbedingungen anzupassen. Alle mitgelieferten Zubehörteile werden auf Kundenwunsch montiert.

TECHNICAL DATA

APPLICATION

Positioning Unit ASP-1050 for indexing and positioning of pallet holders. Various centering bolts can be used in the piston rod.

TYPE

Pneumatic Cylinder. Housing hard-anodized aluminium. Piston rod consists of stainless steel and can be used for various centering bolts.

QUERY

ASP-1050

Standard version upper and lower position can be detected via electronic sensor.

ASP-1050-I

Version I - upper and lower position can be detected via inductive sensor.

SCOPE OF SUPPLY

The items will be delivered without accessories. Accessories can be freely selected according to the ambient conditions. All accessory parts supplied are mounted depending on customer request.

LUFTVERBRAUCH BEI 6 BAR

ASP-1050 ca. 0,024 Liter Luft pro 1mm Hub

INDEXIERFUNKTION

Doppeltwirkend.
 Die untere und obere Position kann pneumatisch angefahren werden.

ANSCHLUSS

Pneumatikanschluss: G 1/8
 Betriebsdruck: aufbereitete Druckluft 4 - 8 bar

WARTUNGSARBEITEN

Wartungsfrei

KOLBENKRÄFTE THEORETISCH

BETRIEBSDRUCK	4 BAR	6 BAR	8 BAR
Ausfahren	700 N	1050 N	1400 N
Einfahren	590 N	880 N	118 N

VARIANTEN AUFNAHMEBOLZEN

AUSFÜHRUNG	BESTELL-NR:	
Aufnahmebolzen, rund	10063000	
Aufnahmebolzen, freigefräst	10063001	

AIR CONSUMPTION 6 BAR

ASP-1050 approximately 0,024 Liter air per 1 mm stroke

INDEXING FUNCTION

Double acting.
 Upper and lower position can be accessed pneumatically.

CONNECTION

Pneumatic connection: G 1/8"
 Working pressure: Treated compressed air 4 - 8 bar


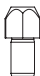
MAINTENANCE

No maintenance is required.

THEORETICAL PISTON FORCE

OPERATING PRESSURE	4 BAR	6 BAR	8 BAR
Extend	700 N	1050 N	1400 N
Retract	590 N	880 N	118 N

VARIANTS LOCATING BOLTS

DESCRIPTION	ORDER-NR:	
Locating bolt, round	10063000	
Locating bolt, free milled	10063001	

AUFBAU DER PRODUKTBEZEICHNUNG

ASP -	1050 -	31 -	- I -	Spezifische Nr.
Produktklassifizierung Gerätetyp	Kolbenkraft (N) bei 6 bar Betriebsdruck	Hub (mm) Weitere Hübe auf Anfrage	Abfrage - = elektronische Abfrage, Standardausführung I = induktive Abfrage	Kunden- ausführung

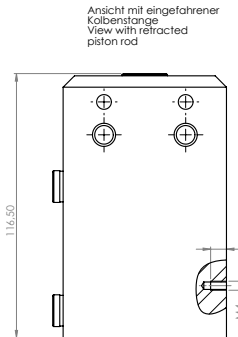
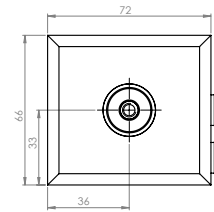
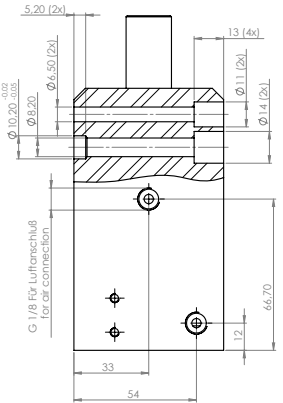
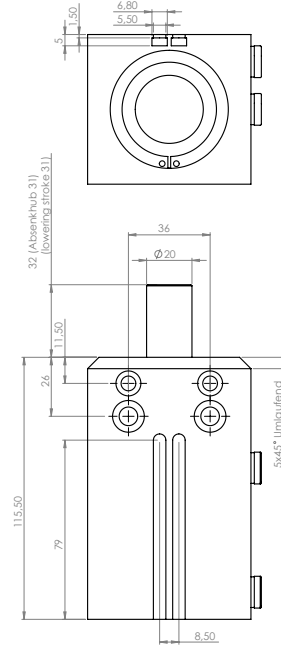
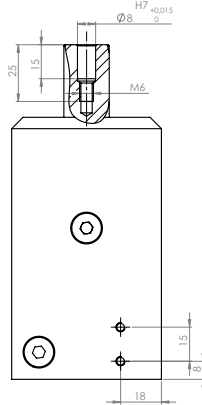
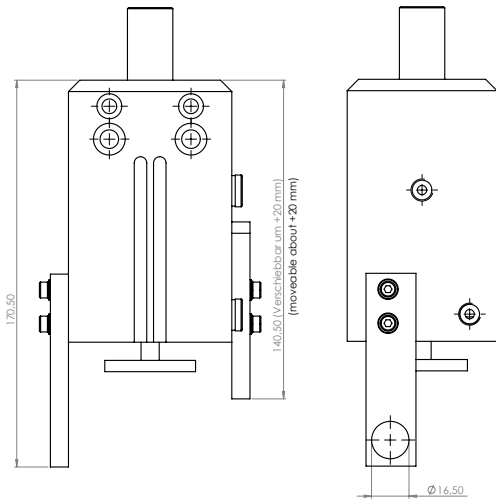
KEY TO PRODUCT DESCRIPTION

ASP -	1050 -	31 -	- I -	Customerspecific no.
Product classification Type	Piston force (N) 6 bar operating pressure	Stroke (mm) Further strokes upon request	Query - = electronic sensor, standard version I = inductive sensor	Customer-specific

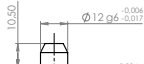
BEMASSUNG

DIMENSIONING

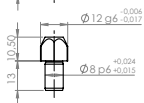
ASP-1050-31-1



Aufnahmebolzen Locating bolt, round
 rund
 Artikelnummer order number
 100 630 00

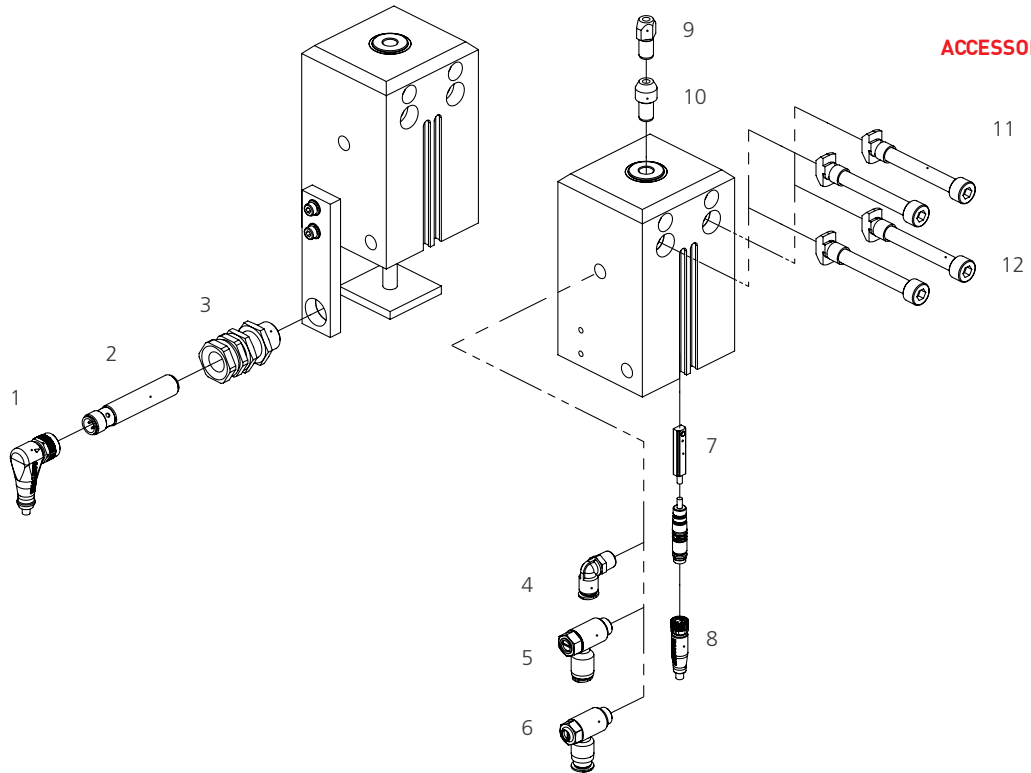


Aufnahmebolzen Locating bolt, free milled
 freigeätzt
 Artikelnummer order number
 100 630 01



ZUBEHÖR

ACCESSOIRES



POS-NR:	BESTELL-NR:	ZUBEHÖRTEIL	AUSFÜHRUNG
1	15010001	Steckverbinder M12x1	Länge 5 m
2	15000002	Induktiver Näherungsschalter M12x1	
3	15020002	Klemmhalter M16x1	Lange Ausführung
4	14010008	Luftanschluss G1/8	Für Schlauch-Außen Ø 6 mm
5	14010005	Zuluft-Drossel G1/8	Für Schlauch-Außen Ø 6 mm
6	14010024	Abluft-Drossel G 1/8	Für Schlauch-Außen Ø 6 mm
7	15000000	Elektronischer Sensor	
8	15010000	Steckverbinder M8x1	Länge 5 m
9	10063001	Aufnahmebolzen	FreigeFräst
10	10063000	Aufnahmebolzen	Rund
11	75000023	Befestigungssatz B	Mit kurzer Distanzhülse
12	75000022	Befestigungssatz A	Mit langer Distanzhülse

Hitze- und kältebeständiges Zubehör auf Anfrage. Änderungen vorbehalten.

ITEM NO.	ORDER NO.	ACCESSORY	DESCRIPTION
1	15010001	Connector M12x1	Length 5 m
2	15000002	Inductive proximity switch M12x1	
3	15020002	Clamping holder M16x1	Long version
4	14010008	Air connection G1/8	For tubing external diameter Ø 6 mm
5	14010005	Delivery air connection G1/8	For tubing external diameter Ø 6 mm
6	14010024	exhaust throttle G 1/8	For tubing external diameter Ø 6 mm
7	15000000	Electronic sensor	
8	15010000	Connector M8x1	Length 5 m
9	10063001	Index bolts	Free milled
10	10063000	Index bolts	Round
11	75000023	Fastening set B	With short spacer sleeves
12	75000022	Fastening set A	With long spacer sleeves

Heat and cold resistant accessories upon request. Subject to technical modification.

SICHERHEITSHINWEISE

SAFETY INSTRUCTION

