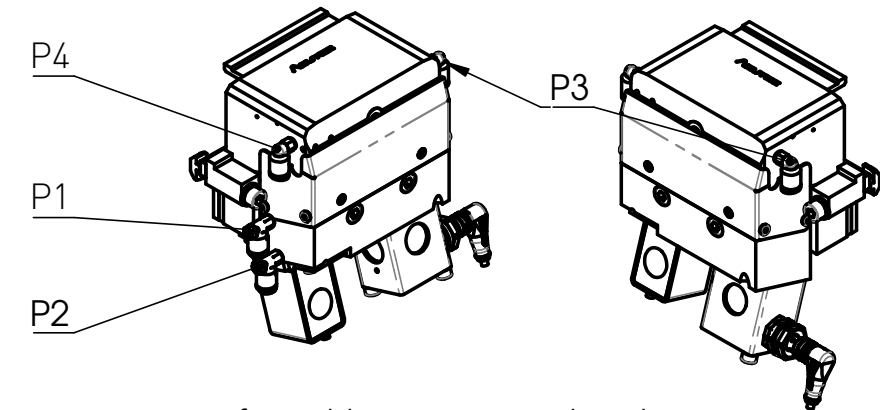


Nicht im Lieferumfang enthalten
Not included in the scope of delivery



- P1 = Luftanschluss M5 zum Absenken
- P2 = Luftanschluss M5 zum Aufstellen
- P3 = Luftanschluss M5 zum Anschlag einfahren
- P4 = Luftanschluss M5 zum Anschlag ausfahren

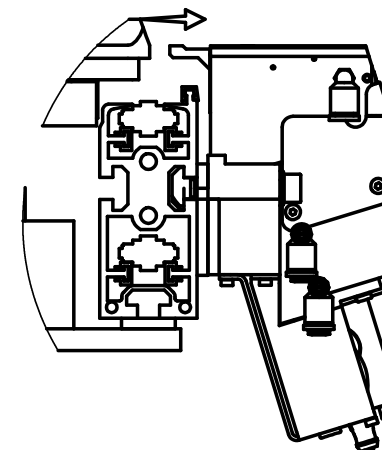
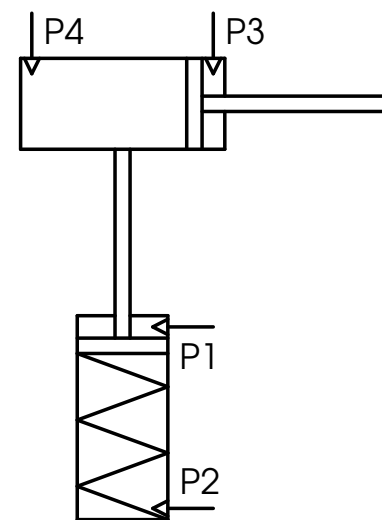
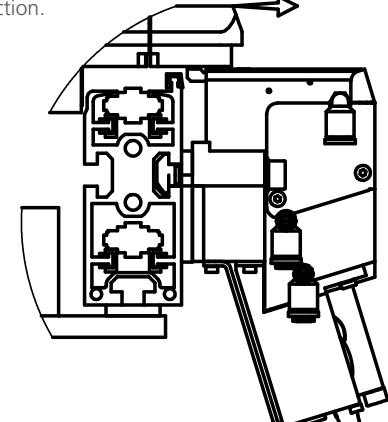
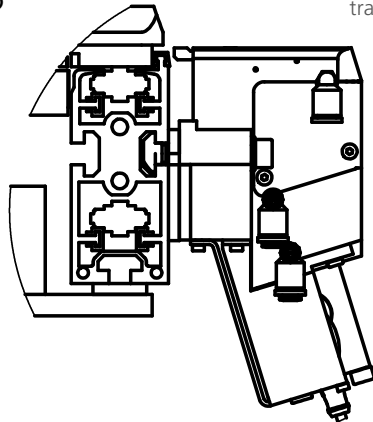
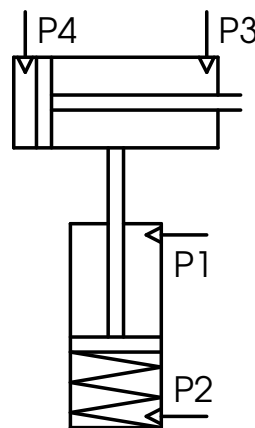
- P1 = Air connection M5 for lowering
- P2 = Air connection M5 for raising
- P3 = Air connection M5 to retract the stop plate
- P4 = Air connection M5 to extend the stop plate

Grundstellung (Siehe Schaltbild oben) Anschlag eingefahren, Gerät abgesenkt
Werkstückträger kann den Verschiebeanschlag überfahren und den Quertransport fortsetzen.
Basic position: Stop plate retracted, device lowered
Workpiece carrier cross the slide stop and continue the movement in the transverse direction.

Anschlag ausgefahren, 5/3-Wegeventil (siehe oben) wieder in Mittelstellung.
Gerät in oberer Hubstellung.
Stop plate extended, 5/3-flow-valve again in middle position.
Device in its upper position.

Werkstückträger wird auf der Längsstrecke transportiert
Workpiece carrier is transported in the longitudinal direction.

Werkstückträger wird von der Hub-Quereinheit ausgehoben, kann den Verschiebeanschlag überfahren und den Quertransport fortsetzen.
The workpiece carrier is lifted up by the lift transverse unit, can cross the slide stop and continue the movement in transvers direction.



Der Werkstückträger bewegt sich auf Anschlag zu und wird anschließend auf der Hub-Quereinheit vom Verschiebeanschlag gedämpft und gestoppt.
The workpiece carrier is moving towards the stop plate and will be damped and stopped by the slide stop on top of the lift transverse unit.

Der Werkstückträger wurde vom Verschiebeanschlag gestoppt. Mit der Hub-Quereinheit wurde der Werkstückträger abgesenkt und liegt nun auf der Längsstrecke auf und wird auf dieser weiter transportiert.
The workpiece carrier was stopped by the slide stop. The lift transverse unit is lowered and the workpiece carrier is now in contact with the longitudinal conveyor and will be transported in longitudinal direction.

